



D U N E

isla[®] ■ □ □
FASCINO ITALIANO

Dune esalta il fascino della natura attraverso colori ispirati alle sabbie del deserto: una collezione di pavimenti in gres porcellanato disponibili in tre formati e due finiture di superficie, completata da rivestimenti in pasta bianca coordinati. Nata per offrire qualità estetica e resistenza, Dune con le sue superfici, il suo ampio corredo di decori, è la soluzione ideale per personalizzare ambienti residenziali dal design attuale e contemporaneo.

Dune enhances nature's charm with colours inspired by desert sands: a floor tile collection in porcelain stoneware, available in three sizes and two surface finishes, and complemented by coordinated white-body wall tiles. Created to offer aesthetic quality as well as strength, Dune, with its surfaces and its ample supply of decorations, is the ideal solution to customize residential surroundings with contemporary, up-to-the-minute design.

Dune exalte la fascination de la nature à travers des couleurs inspirées des sables du désert : une collection de revêtements de sol en grès cérame disponibles en trois formats et deux finitions de surface, que complètent des revêtements pâte blanche coordonnés. Conçue pour offrir qualité esthétique et résistance, Dune, avec ses surfaces et son large assortiment de décors, est la solution parfaite pour personnaliser des espaces résidentiels marqués par un design actuel et contemporain.

Dune hebt durch die Farben, die sich an die Wüstensande anlehnen, den Charme der Natur hervor: Eine Fußbodenkollektion aus Steinzeug, die in drei Formaten und zwei Oberflächenbearbeitungen erhältlich ist und durch aufeinander abgestimmte Verkleidungen aus weißer Masse vervollständigt wird. Dune zielt auf optische Qualität und Beständigkeit und stellt mit ihren Oberflächen und ihrem breiten Dekorangebot die ideale Lösung dar, um Wohnräume mit einem aktuellen und zeitgenössischen Design individuell zu gestalten.

Dune воспевает очарование природы при помощи цветов, черпающих вдохновение в песках пустыни. Эта коллекция напольной плитки из керамогранита выпускается в трех форматах и с двумя отделками поверхности, ее дополняет сочетающаяся облицовочная плитка из белой глины. Созданная для того, чтобы предложить эстетическое качество и прочность, коллекция Dune с ее поверхностями и широким ассортиментом декоров является идеальным решением для индивидуального оформления жилых интерьеров с актуальным и современным дизайном.

D U N E

3

isla[®] ■ □ □
FASCINO ITALIANO





moon



6 *desert
sand*







8

MOON WAVE 24X59 . NEBULA 24X59 . MOON MOSAICO MIX 2,2X2,2
NEBULA 60X60 Rett

nebula
moon



DESERT WAVE 24X59 | DESERT MOSAICO MIX 2,2X2,2

desert



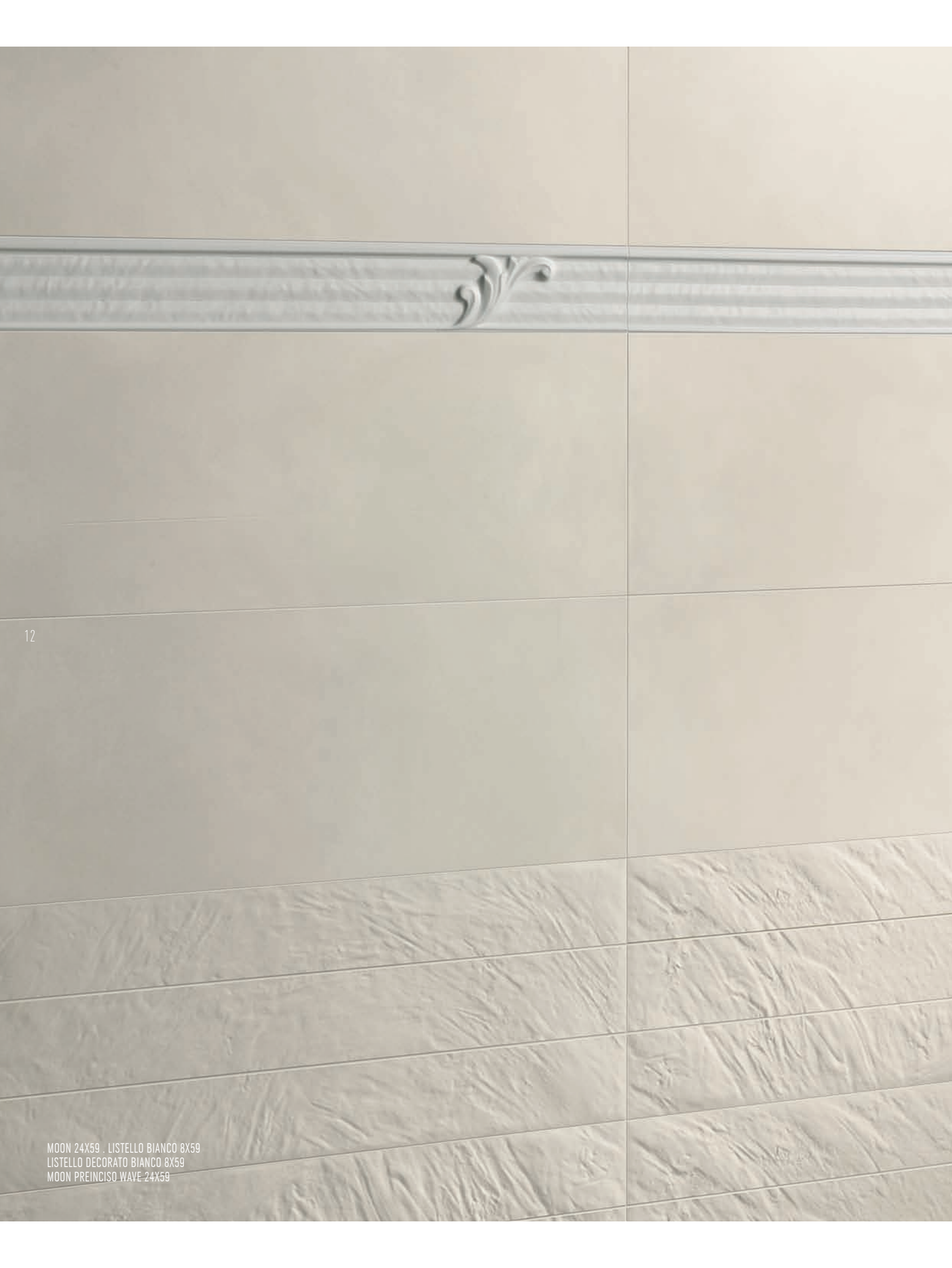
NEBULA 24X59 . DESERT 24X59
NEBULA WAVE 24X59 . DESERT WAVE 24X59
BACCHETTA ANTRACITE 0,5X59



NEBULA 60X60 RETT

nebula
desert





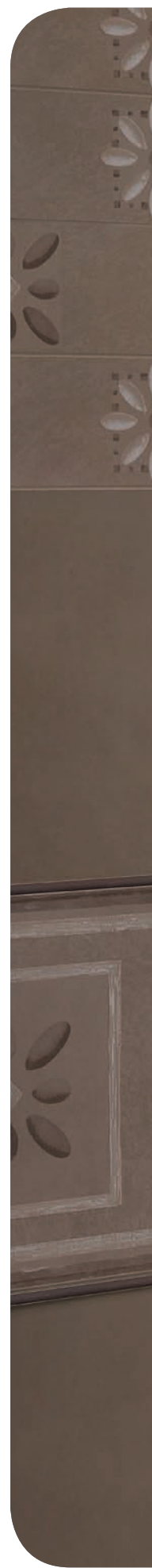
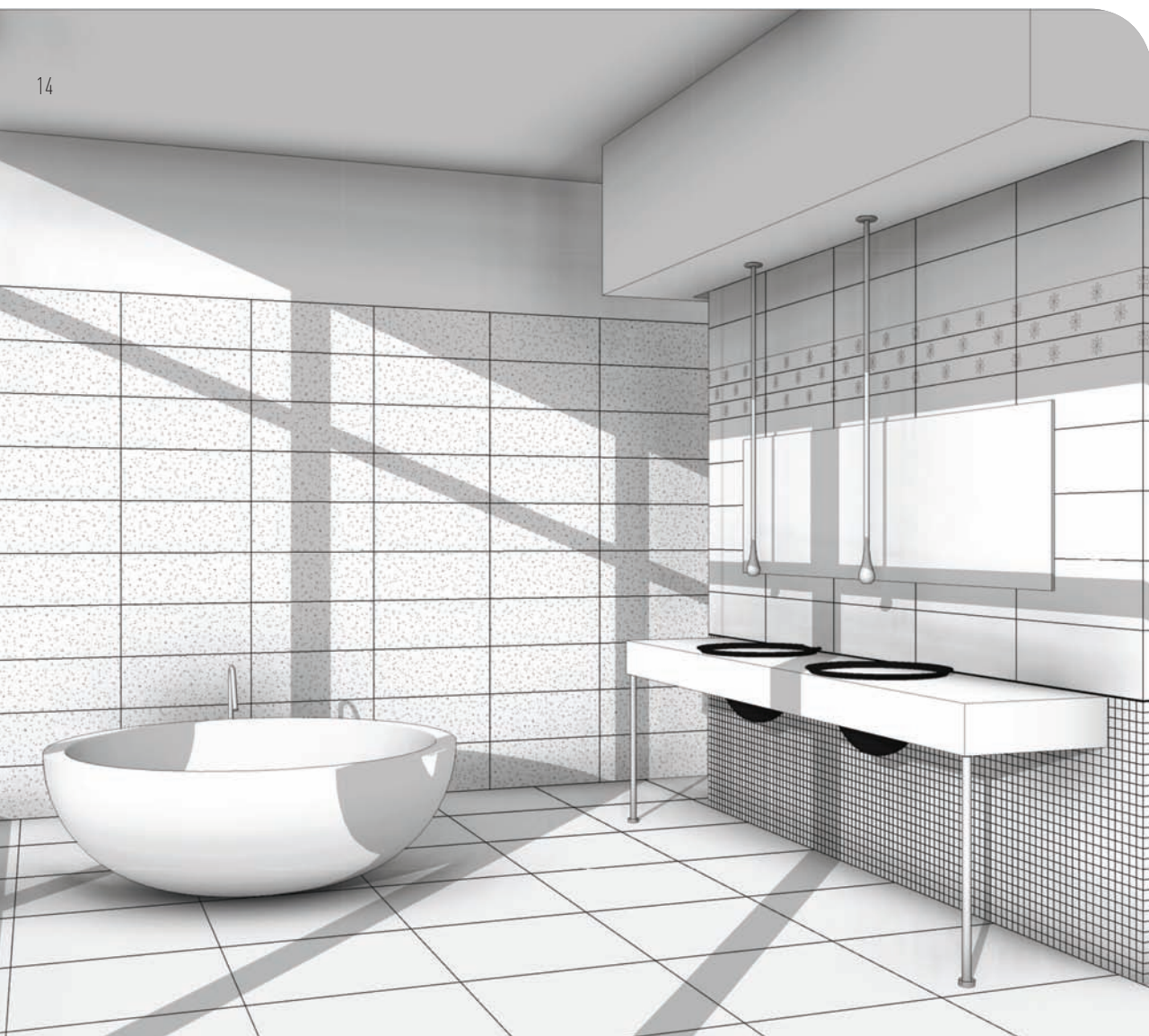


moon



desert

14





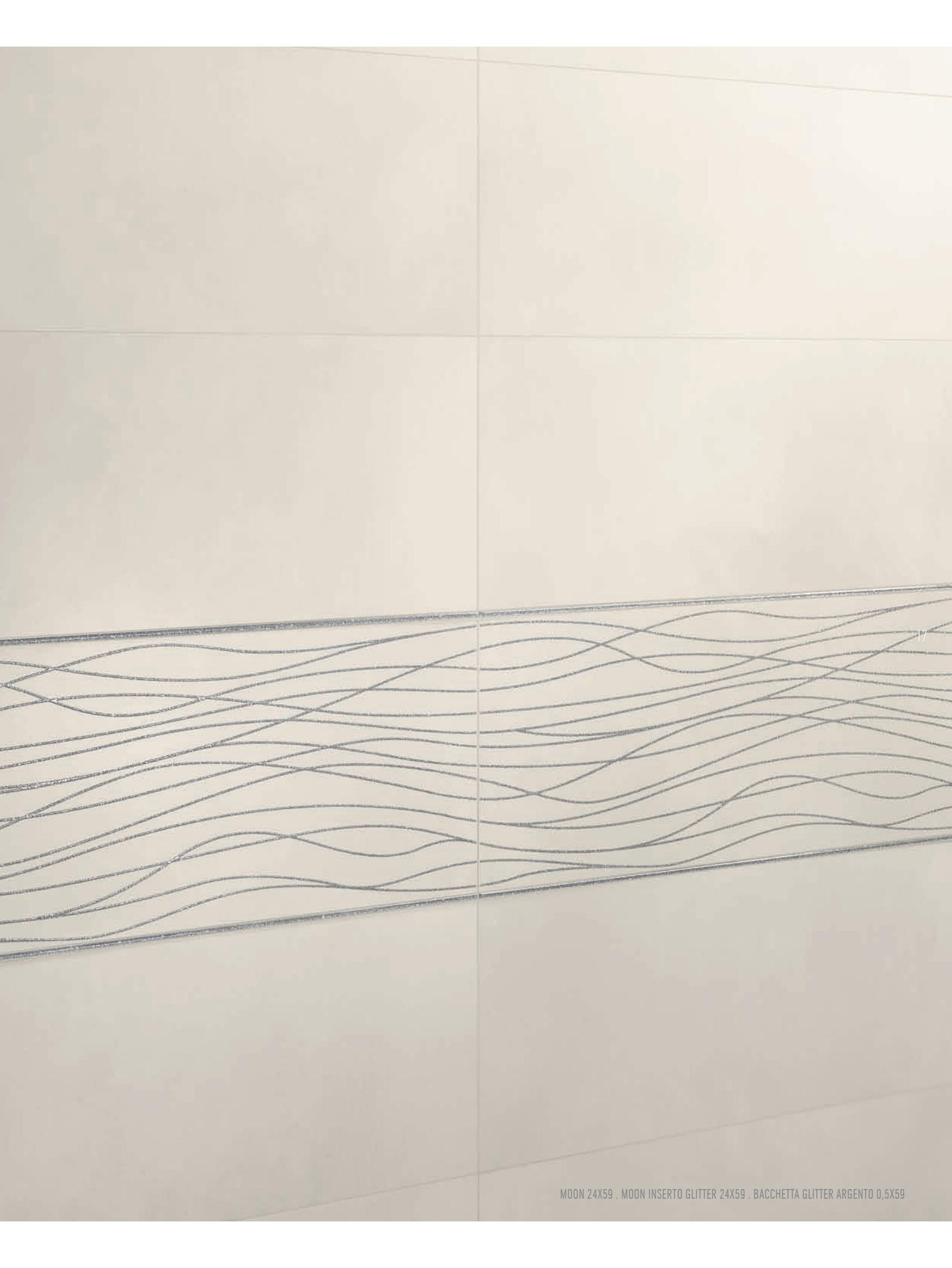
*desert
moon*

16



DESERT 24X59 . DESERT INSERTO GLITTER 24X59 . BACCHETTA GLITTER ORO 0,5X59 . BACCHETTA GLITTER ORO 1X59





60,8x60,8 . 60x60 . 30x60 . 24x59
 24"x24" . 23⁵/₈"x23⁵/₈" . 11³/₄"x23⁵/₈" . 9⁷/₁₆"x23¹/₄"

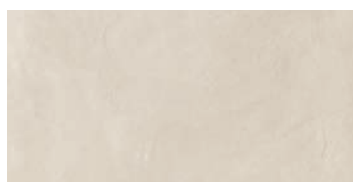


nebula

PAVIMENTO - Floor - Sol
 Bodenfliese - Pavimento - Напольная



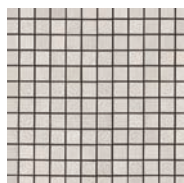
1002435 60X60 - 23⁵/₈"x23⁵/₈" Rett
1002441 60X60 - 23⁵/₈"x23⁵/₈" Lapp-Rett
1002430 60,8X60,8 - 24"x24"



1002620/1 30X60 - 11³/₄"x23⁵/₈" Rett
1002835/1 30X60 - 11³/₄"x23⁵/₈" Lapp-Rett

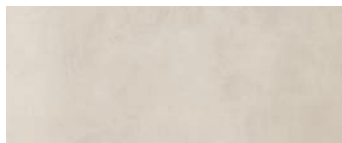


1002715 Rosone Daisy 60X60 - 23⁵/₈"x23⁵/₈" Rett

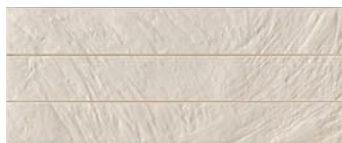


1002702 Mosaico Tessera Mix
 30X30 - 11³/₄"x11³/₄" (tessera 2,2x2,2⁷/₈"x7⁷/₈")

RIVESTIMENTO - Cladding - Revêtement
 Wandfliese - Revestimiento - Облицовочная плитка



1002607
 24X59 - 9⁷/₁₆"x23¹/₄"



1002638 Preinciso Wave
 24X59 - 9⁷/₁₆"x23¹/₄"



1002608 Wave
 24X59 - 9⁷/₁₆"x23¹/₄"



1002767 Inserto Glitter
 24X59 - 9⁷/₁₆"x23¹/₄"

1002762 Bacchetta Glitter Argento
 1x59 - 7⁷/₁₆"x23¹/₄"

1002759 Bacchetta Glitter Argento
 0,5x59 - 5⁵/₈"x23¹/₄"

1002763 Bacchetta Glitter Oro
 1x59 - 7⁷/₁₆"x23¹/₄"

1002760 Bacchetta Glitter Oro
 0,5x59 - 5⁵/₈"x23¹/₄"

1002764 Bacchetta Glitter Rosa
 1x59 - 7⁷/₁₆"x23¹/₄"

1002761 Bacchetta Glitter Rosa
 0,5x59 - 5⁵/₈"x23¹/₄"



1002728 Inserto Daisy
 24X59 - 9⁷/₁₆"x23¹/₄"



1002723 Inserto Inciso Daisy
 24X59 - 9⁷/₁₆"x23¹/₄"



1002889 Inserto Zen
 24X59 - 9⁷/₁₆"x23¹/₄"



1002893 Inserto Inciso Zen
 24X59 - 9⁷/₁₆"x23¹/₄"



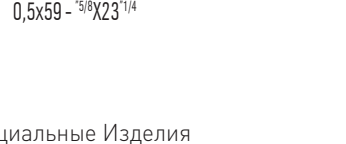
1002752 Listello Decorato Bianco
 8X59 - 3³/₁₆"x23¹/₄"



1002750 Listello Bianco
 8X59 - 3³/₁₆"x23¹/₄"



1002744 Bacchetta Antracite
 0,5x59 - 5⁵/₈"x23¹/₄"



1002745 Bacchetta Bianca
 0,5x59 - 5⁵/₈"x23¹/₄"

PEZZI SPECIALI - Special Pieces - Pièces Spéciales - Formstücke - Piezas Especiales - Специальные Изделия




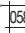
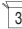
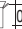
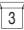
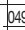
1002792 Battiscopa 8X60 - 3¹/₂"x23⁵/₈" Rett

1002796 Battiscopa 8X60 - 3¹/₂"x23⁵/₈" Lapp-Rett




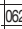
sand

PAVIMENTO - Floor - Sol
Bodenfliese - Pavimento - Напольная



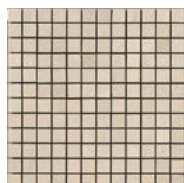
1002437 60X60 - 23^{5/8}"X23^{5/8}" Rett  
1002442 60X60 - 23^{5/8}"X23^{5/8}" Lapp-Rett  
1002431 60,8X60,8 - 24"X24"  



1002447/1 30X60 - 11^{3/4}"X23^{5/8}" Rett  
1002836/1 30X60 - 11^{3/4}"X23^{5/8}" Lapp-Rett  

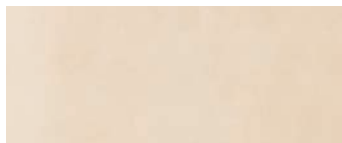


1002717 Rosone Daisy 60X60 - 23^{5/8}"X23^{5/8}" Rett  



1002703 Mosaico Tessera Mix  
30X30 - 11^{3/4}"X11^{3/4}" (tessera 2,2x2,2^{7/8}"X7^{7/8}")

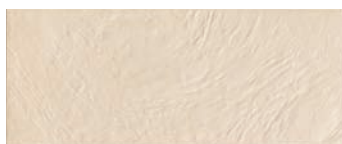
RIVESTIMENTO - Cladding - Revêtement
Wandfliese - Revestimiento - Облицовочная плитка



1002609  
24X59 - 9^{7/16}"X23^{1/4}"



1002639 Preinciso Wave  
24X59 - 9^{7/16}"X23^{1/4}"



1002610 Wave  
24X59 - 9^{7/16}"X23^{1/4}"



1002768 Inserto Glitter  
24X59 - 9^{7/16}"X23^{1/4}"

1002762 Bacchetta Glitter Argento  
1x59 - 7^{15/16}"X23^{1/4}"

1002759 Bacchetta Glitter Argento  
0,5x59 - 5^{5/8}"X23^{1/4}"

1002763 Bacchetta Glitter Oro  
1x59 - 7^{15/16}"X23^{1/4}"

1002760 Bacchetta Glitter Oro  
0,5x59 - 5^{5/8}"X23^{1/4}"

1002764 Bacchetta Glitter Rosa  
1x59 - 7^{15/16}"X23^{1/4}"

1002761 Bacchetta Glitter Rosa  
0,5x59 - 5^{5/8}"X23^{1/4}"



1002729 Inserto Daisy  
24X59 - 9^{7/16}"X23^{1/4}"



1002724 Inserto Inciso Daisy  
24X59 - 9^{7/16}"X23^{1/4}"



1002890 Inserto Zen  
24X59 - 9^{7/16}"X23^{1/4}"



1002894 Inserto Inciso Zen  
24X59 - 9^{7/16}"X23^{1/4}"



1002752 Listello Decorato Bianco  
8X59 - 3^{3/16}"X23^{1/4}"



1002750 Listello Bianco  
8X59 - 3^{3/16}"X23^{1/4}"





1002744 Bacchetta Antracite  
0,5x59 - 5^{5/8}"X23^{1/4}"

1002745 Bacchetta Bianca  
0,5x59 - 5^{5/8}"X23^{1/4}"

PEZZI SPECIALI - Special Pieces - Pièces Spéciales - Formstücke - Piezas Especiales - Специальные Изделия



1002793 Battiscopa 8X60 - 3^{1/2}"X23^{5/8}" Rett  

1002797 Battiscopa 8X60 - 3^{1/2}"X23^{5/8}" Lapp-Rett  

60,8x60,8 . 60x60 . 30x60 . 24x59
 24"x24" . 23⁵/₈"x23⁵/₈" . 11³/₄"x23⁵/₈" . 9⁷/₁₆"x23¹/₄"

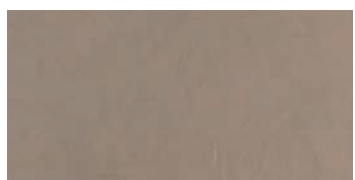


desert

PAVIMENTO - Floor - Sol
 Bodenfliese - Pavimento - Напольная



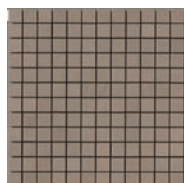
- 1002433 60X60 - 23⁵/₈"x23⁵/₈" Rett 3 058
- 1002439 60X60 - 23⁵/₈"x23⁵/₈" Lapp-Rett 3 064
- 1002428 60,8X60,8 - 24"x24" 3 049



- 1002444/1 30X60 - 11³/₄"x23⁵/₈" Rett 7 056
- 1002833/1 30X60 - 11³/₄"x23⁵/₈" Lapp-Rett 7 062

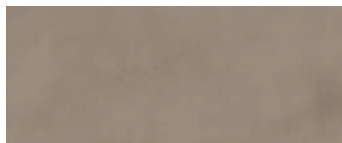


- 1002711 Rosone Daisy 60X60 - 23⁵/₈"x23⁵/₈" Rett 2 060



- 1002700 Mosaico Tessera Mix 5 180
 30X30 - 11³/₄"x11³/₄" (tessera 2,2x2,2⁷/₈"x7⁷/₈")

RIVESTIMENTO - Cladding - Revêtement
 Wandfliese - Revestimiento - Облицовочная плитка



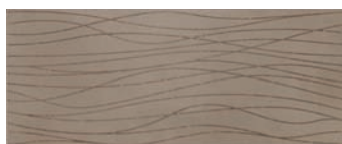
- 1002603 8 048
 24X59 - 9⁷/₁₆"x23¹/₄"



- 1002636 Preinciso Wave 8 090
 24X59 - 9⁷/₁₆"x23¹/₄"



- 1002604 Wave 8 056
 24X59 - 9⁷/₁₆"x23¹/₄"



- 1002765 Inserto Glitter 4 040
 24X59 - 9⁷/₁₆"x23¹/₄"

- 1002762 Bacchetta Glitter Argento 8 018
 1x59 - 7¹⁵/₁₆"x23¹/₄"

- 1002759 Bacchetta Glitter Argento 10 016
 0,5x59 - 5⁸/₁₆"x23¹/₄"

- 1002763 Bacchetta Glitter Oro 8 018
 1x59 - 7¹⁵/₁₆"x23¹/₄"

- 1002760 Bacchetta Glitter Oro 10 016
 0,5x59 - 5⁸/₁₆"x23¹/₄"

- 1002764 Bacchetta Glitter Rosa 8 018
 1x59 - 7¹⁵/₁₆"x23¹/₄"

- 1002761 Bacchetta Glitter Rosa 10 016
 0,5x59 - 5⁸/₁₆"x23¹/₄"



- 1002726 Inserto Daisy 4 040
 24X59 - 9⁷/₁₆"x23¹/₄"



- 1002721 Inserto Inciso Daisy 4 042
 24X59 - 9⁷/₁₆"x23¹/₄"



- 1002887 Inserto Zen 4 040
 24X59 - 9⁷/₁₆"x23¹/₄"



- 1002891 Inserto Inciso Zen 4 042
 24X59 - 9⁷/₁₆"x23¹/₄"



- 1002752 Listello Decorato Bianco 6 025
 8X59 - 3³/₁₆"x23¹/₄"



- 1002750 Listello Bianco 6 025
 8X59 - 3³/₁₆"x23¹/₄"



- 1002744 Bacchetta Antracite 8 010
 0,5x59 - 5⁸/₁₆"x23¹/₄"

- 1002745 Bacchetta Bianca 8 010
 0,5x59 - 5⁸/₁₆"x23¹/₄"

PEZZI SPECIALI - Special Pieces - Pièces Spéciales - Formstücke - Piezas Especiales - Специальные Изделия



- 1002790 Battiscopa 8X60 - 3¹/₂"x23⁵/₈" Rett 12 015

- 1002794 Battiscopa 8X60 - 3¹/₂"x23⁵/₈" Lapp-Rett 12 017

GRES PORCELLANATO SMALTATO - ISO 13006 BIA GL - GLAZED PORCELAIN STONEWARE . ISO 13006 BIA GL - GRES CÉRAMÉ ÉMAILLÉ . ISO 13006 BIA GL - GLASIERTE FEINSTEINZEUG . ISO 13006 BIA GL - GRES PORCELÁNICO ESMALTADO . ISO 13006 BIA GL

Proprietà fisico chimiche/Physical-chemical properties Caractéristiques physiques-chimiques/physische Chemische eigenschaften	Norme/Norms Noemes Normen	Valori presvalori prescritti / Required values Valeurs exigees / Vorgeschriebene werte		
Dimensioni Sizes Format Format	ISO 10545-2	Lunghezza e larghezza Length and width Longueur et largeur Länge und Breite	($\pm 0,75\%$ 190 cm2 < 410 \leq) ($\pm 0,6\%$ > 410 cm2)	($\pm 0,75\%$ 190 cm2 < 410 \leq) ($\pm 0,6\%$ > 410 cm2)
		Rettilinearità spigoli Linearity Rectitude de l'angularité Kantengeradheit	($\pm 0,5\%$ max)	($\pm 0,5\%$ max)
		Ortogonalità Wedging Orthogonalité Rechtwinkligkeit	($\pm 0,6\%$ max)	($\pm 0,6\%$ max)
		Planarità Warpage Planéité Ebenflächigkeit	($\pm 5\%$ max)	($\pm 5\%$ max)
Spessore Thickness Épaisseur Stärke	ISO 10545-2		($\pm 5\%$ max)	10 mm
Qualità della superficie Appearance quality Qualité de la surface Qualitätsanforderungen für die Oberfläche	ISO 10545-2		95% piastrelle accettabili nel lotto 95 % acceptability of tiles in the lot 95% des carreaux acceptables dans le lot de production 95% der Fliesen erfüllen erste Sortierung	Conforme Complies with standards Conforme aux normes Normgerecht
Assorbimento d'acqua Water absorption Absorption d'eau Wasseraufnahme	ISO 10545-3		< 0,5%	Conforme Complies with standards Conforme aux normes Normgerecht
Resistenza alla flessione Breaking strength Résistance à la flexion Biegefestigkeit	ISO 10545-4		≥ 35 N/mm ²	≥ 35 N/mm ²
Resistenza agli sbalzi termici Thermal shocks resistant Résistance aux variations thermiques Temperaturwechselbeständigkeit	ISO 10545-9		Requisito non previsto Not provided requirement Qualité pas prévue Erfordernis nicht vorgesehen	Resistente Resistant Résistant Widerstandsfähigkeit
Resistenza al gelo Frost resistance Résistance au gel Froständigkeit	ISO 10545-12		Nessuna alterazione No alteration Aucune altération Keine Änderung	Resistente Resistant Résistant Widerstandsfähigkeit
Resistenza all'abrasione di piastrelle smaltate da pavimento Abrasion resistance for glazed tiles Résistance à l'abrasion des carreaux émaillés Abriebfestigkeit von glasierten Fliesen	ISO 10545-7		Come indicato dal produttore As indicated by manufacturer Comme indiqué par le producteur Wie vom Hersteller angegeben	PEI IV
Coefficiente di dilatazione termica lineare (50°/400°) Linear thermal expansion coefficient (50°/400°) Dilatation thermique linéaire (50°/400°) Lineare Wärmeausdehnung (50°/400°)	ISO 10545-8			Metodo disponibile Test method available Méthode disponible Verfügbares Verfahren
Resistenza al cavillo di piastrelle smaltate Crazing resistance of glazed tiles Résistance à la tré sailure des carreaux émaillés Haarrißbeständigkeit der glasierten Fliesen	ISO 10545-11			Resistente Resistant Résistant Widerstandsfähigkeit
Durezza della Superficie Surface resistance Dureté de la surface Ritzhärte der Oberfläche	EN 101			MOHS 6
Resistenza alle basse concentrazioni di acidi e alcali, a prodotti di uso domestico e agli additivi per piscina Resistant to low concentration of acid and alkali, household chemicals and additive for swimming pool Résistance à l'agression acide et basique, résistance aux produits ménagers chimiques et additifs pour piscine Widerstandsfähigkeit gegenüber Haushaltschemikalien und Zusatzstoffe für Schwimmbäder	ISO 10545-13		Come indicato dal produttore As indicated by manufacturer Comme indiqué par le producteur Wie vom Hersteller angegeben	Classe GLA Class GLA Classe GLA Gruppe GLA
Resistenza ai prodotti chimici di uso domestico e agli additivi per piscine Resistance to domestic chemical products and additives for swimming pools Résistance aux produits d'emploi domestiques et additifs pour piscines Widerstand gegen Haushaltschemikalien, Badewasserzusätze	ISO 10545-13		GB min.	Classe GA Class GA Classe GA Gruppe GA
Resistenza alle macchie Resistance to staining Résistance aux taches Fleckbeständigkeit	ISO 10545-14		CLASSE min. 3	Classe 5 Class 5 Classe 5 Gruppe 5
Coefficiente di attrito Coefficient of friction Coefficient de frottement Reibungskoeffizient	DIN 51130			rett R10 lapp-rett R9
Scivolosità Slipperiness Glissement Rutschfestigkeit	DIN 51097			Classe B Class B Classe B Gruppe B
	B.C.R.A. (no lapp)		$\mu > 0,40$ (Wet) $\mu > 0,40$ (Dry)	Conforme Complies with standards Conforme aux normes Normgerecht
	ASTM C 10280 (no lapp)		Wet 0,60 Dry 0,60	Conforme Complies with standards Conforme aux normes Normgerecht
Variazione cromatica Colour shading Variations chromatiques Chromatische Abweichungen				V2

RIVESTIMENTO IN PASTA BIANCA - ISO 13006 BIII GL - WHITE BODY CERAMIC - ISO 13006 BIII GL
RÉVÊTEMENT EN PÂTE BLANCHE - ISO 13006 BIII GL - WANDFLIESEN IN WEISSER SHERBEN - ISO 13006 BIII GL - REVESTIMIENTO EN PASTA BLANCA - ISO 13006 BIII GL - ОТДЕЛОЧНАЯ ПЛИТКА ИЗ БЕЛОЙ ГЛИНЫ - ISO 13006 BIII GL

Proprietà fisico-chimiche Physical chemical properties / Propriétés physico chimiques Physisch chemische Eigenschaften	Metodo di prova Standard of test / Norme du test Testnorm	Valori presvalori prescritti Required values / Valeurs exigées Vorgeschriebene werte		
Dimensioni Sizes Format Format	ISO 10545-2	Lunghezza e larghezza Length and width Longueur et largeur Länge und Breite	W (± 0,5% max)	
			10 test (± 0,3% max)	
		Rettilinearità spigoli Linearity Rectitude de l'angularité Kantengeradheit	(± 0,3% max)	
		Ortogonalità Wedging Orthogonalité Rechtwinkligkeit	(± 0,5% max)	
		Planarità Warpage Planéité Ebenflächigkeit	(± 0,5% max)	
Spessore Thickness Épaisseur Stärke	ISO 10545-2	± 10% max	10 mm	
Assorbimento d'acqua Water absorption Absorption d'eau Wasseraufnahme	ISO 10545 - 3	E > 10%	Conforme Complies with standards Conforme aux normes Normgerecht	
Resistenza agli sbalzi termici Resistance to thermal shock Résistance aux écarts de température Temperaturwechselbeständigkeit	ISO 10545 - 9		Resistente Résistant Widerstandsfähig	
Resistenza al cavillo di piastrelle smaltate Crazing resistance of glazed tiles Résistance à la trésaillure des carreaux émaillés Haarrißbeständigkeit der glasierten Fliesen	ISO 10545 - 11		Resistente Résistant Widerstandsfähig	
Resistenza ai prodotti chimici di uso domestico Resistance to household chemicals Résistance aux produits chimiques ménagers Widerstand gegen Haushaltsreiniger	ISO 10545 - 13	GB. Min	Classe GA Class GA Classe GA Gruppe GA	
Resistenza agli acidi e alle basi a bassa concentrazione Resistance to low concentrations of acids and bases Résistance aux acides et aux bases à faible concentration Widerstand gegen schwach konzentrierten Säuren und Laugen		GB. Min	Classe GLA Class GLA Classe GLA Gruppe GLA	
Resistenza alle macchie di piastrelle smaltate Resistance to stains of glazed tiles Résistance aux taches des carreaux émaillés Widerstand gegen Fleckenbildner der glasierten Fliesen	ISO 10545 - 14	Classe min. 3	Classe 5 Class 5 Classe 5 Gruppe 5	
Resistenza alla flessione Bending strength Résistance à la flexion Biegezugfestigkeit	Modulo di rottura - Modulus of rupture Module de rupture - Bruchmodul	ISO 10545 - 4	R ≥ 15 N/mm ²	Conforme Complies with standards Conforme aux normes Normgerecht
	Carico di rottura - Breaking of rupture Charge de rupture - Bruchkraft		S ≥ 600 N	Conforme Complies with standards Conforme aux normes Normgerecht

23

IMBALLI - PACKING TABLE - TABLEAU DES EMBALLAGES - VERPACKUNGS TABELLE

FORMATO - SIZE	SCATOLA - BOX			PALLET		
	Pezzi - Pieces	m ²	KG	Scatole - Boxes	m ²	KG
60x60	3	1,08	23,60	32	34,56	771,2
60,8x60,8	3	1,11	26,00	32	35,52	848
30x60	7	1,26	27,50	40	50,40	1116
24x59	8	1,133	19,58	48	54,38	956
Mosaico 30x30	5	0,45	9,00	60	27,00	556

Prima edizione: giugno 2013

PROGETTO: OMNIADVERT

COORDINAMENTO: Ufficio Marketing

FOTO: Foto Mussatti - Terzo Piano

FOTOELABORAZIONI: Omniadvert - Ufficio Marketing

STAMPA: Arbe Industrie Grafiche

CREDITS: Arredo bagno Cerasa - www.cerasa.it

Thank to:



isla® ■ □ □
FASCINO ITALIANO

SEDE COMMERCIALE E LOGISTICA
VIA PLATONE, 9 - 42048 RUBIERA (RE) - ITALY
TEL. +39 0522-622690 - FAX +39 0522 1602001
WWW.SLATLESIT - INFO@SLATLESIT

NGT SPA - SEDE LEGALE E AMMINISTRATIVA:
VIA G. VOLTA 9 - 42013 CASALGRANDE RE - ITALY
TEL. +39 0522 998411 - FAX +39 0522 999515